



Folha n° 27
Processo n° 030/19
Rubrica:

ESTADO DO MARANHÃO
PREFEITURA MUNICIPAL DE CAROLINA – MA

RELATÓRIO DE VISTORIA

A cidade de Carolina possui uma zona rural muito extensa (Anexo I) e devido a essa grande extensão o município possui 26 unidades escolares localizadas em diversos povoados. Os povoados estão locados em seis regiões como mostrado nas tabelas abaixo:

REGIÃO DO FARINHA	UNIDADE ESCOLAR	COORDENADAS UTM	
		E	S
Buritirana	U.E. Norberto José da Silva	277861	9216825
Canto do Porto	U.E. Euvaldo Noleto	269791	9212579
Riacho Fundo	U.E. Luzo Pires	250896	9218738

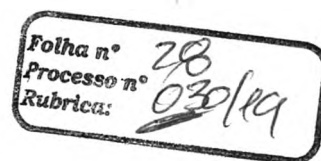
REGIÃO DO MARAJÁ	UNIDADE ESCOLAR	COORDENADAS UTM	
		E	S
Santa Maria	U.E. Adão Macedo	234913	9199887
Altamira	U.E. Orgino dos Santos	237171	9197313
Bacuri do Lajes	U.E. Martinho Benedito	241292	9197683
Canto Grande	U.E. Antônio Fialho e Jardim de Infancia Nego Mariano	230970	9199599

REGIÃO DO GENIPAPO	UNIDADE ESCOLAR	COORDENADAS UTM	
		E	S
Vão do Pico	U.E. Ciro Arnaldo de Sousa	293117	9200772
Solta	U.E. Francisco Ananias	278448	9187848

REGIÃO DO LIMOEIRO	UNIDADE ESCOLAR	COORDENADAS UTM	
		E	S
Santa Rita dos Bezerras	U.E. João Alves Bezerra	214588	9208487
Assentamento Sibéria	U.E. Sérgio Nunes	211259	9208327
Mutamba	U.E. Wilson Pereira Jacome	212159	9200324
Palmeirinha	U.E. Jucá Noleto	204324	9204773
Faz. Boa Esperança	U.E. Romualdo Costa Lima	216382	9200926

REGIÃO DA CANA BRAVA	UNIDADE ESCOLAR	COORDENADAS UTM	
		E	S
Cana Brava	U.E. João Silveira	291116	9135239
Baixa Funda	U.E. Isaurina Coimbra	264862	9141029
São Bento	U.E. José Correia de Lima	255601	9134147

REGIÃO DO ITAPECURU	UNIDADE ESCOLAR	COORDENADAS UTM	
		E	S
Taboquinha	U.E. Adalberto Ribeiro	235960	9174212
Morrinhos	U.E. José Pereira de Arruda	235891	9162532
Helenópolis	U.E. Coelho Neto	244876	9147736
Buritirana	U.E. Manoel Teodorico	226792	9175623
Terra Vermelha	U.E. José Antônio de Sousa	252359	9188351
Buritizinho	U.E. Raimundo Rodrigues da Costa	264345	9174400
São José dos Pereiras	U.E. Cosme Coelho	267156	9184185
Santa Rita	U.E. Irls Bulgarelli	256715	9184155
São João das Cachoeiras	U.E. Eng. João Bento e Jardim de Infância Luís Jucá	254978	9179831



ESTADO DO MARANHÃO
PREFEITURA MUNICIPAL DE CAROLINA – MA

Existem cerca de 35 rotas que dão acesso as escolas por onde passam os veículos que transportam os alunos, sendo que em sua maioria são vias de difícil acesso exigindo carros traçados para possibilitar a locomoção dos estudantes. Os principais motivos que dificultam o acesso de ônibus são os longos trechos de bancos de areia, conhecidos popularmente como “tombadores” e a vegetação predominante em nossa região que se caracteriza por possuírem extensos chapadões cobertos por uma vegetação de árvores curvas de médio porte. É importante ressaltar também que nos períodos chuvosos compreendidos entre os meses de dezembro a abril, as águas pluviais formam em certos pontos atoleiros, ou seja, lamaçais formados em depressões de terreno barrento.

Os relatórios fotográficos anexados nesse relatório expõem nitidamente os problemas relatados acima, o que impossibilitam o trafego de ônibus e similares nas rotas, exigindo assim a utilização de veículos traçados.

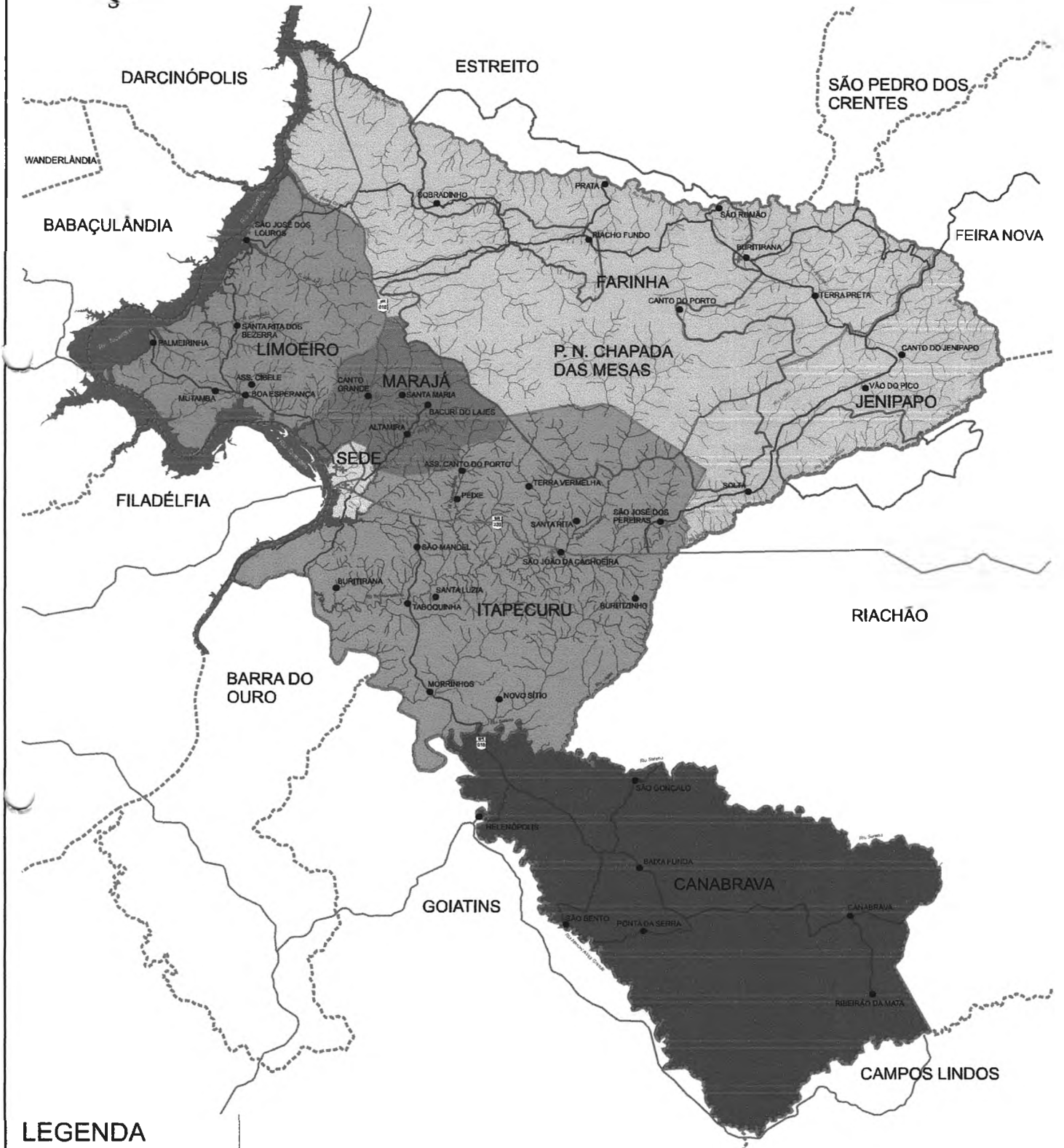
Anexo I

Folha n.º 29
Processo n.º 035/19
Rubrica:

MAPA DO MUNICÍPIO DE CAROLINA



Folha nº 30
 Processo nº 030/101
 Rubrica:



LEGENDA

- LOCALIDADE/ POVOADO
- REGIÕES
- +
- POSTOS DE SAÚDE
- - - - DIVISÃO DE MUNICÍPIOS
- CORPO D'ÁGUA
- RODOVIAS
- VIA PAVIMENTADA
- VIA NÃO PAVIMENTADA
- P. N. CHAPADA DAS MESAS

Todas as áreas reservadas à Prefeitura Municipal de Carolina-MA.
 Nenhuma parte deste mapa, sem autorização prévia, poderá ser reproduzida ou transmitida sob qualquer forma, em qualquer meio eletrônico, mecânico, fotográfico, gravado ou qualquer outro.

MAPA DO MUNICÍPIO DE CAROLINA-MA - REGIÕES		
PREFEITURA MUNICIPAL DE CAROLINA		
ASSESSORIA DE PLANEJAMENTO		
ANO: 2018	ÁREA: 6.441,603 Km ²	ESCALA: 1:167000

Folha n° 31
Processo n° 030/19
Rubrica:

Anexo II

RELATÓRIO FOTOGRÁFICO

REGIÃO

MARAJÁ

Data

fev/19

Localidades das Escolas

Santa Maria, Altamira, Bacuri do Lajes e Canto Grande

Município-UF

Carolina - MA



ESTRADA DE ACESSO AS UNIDADES ESCOLARES



ESTRADA DE ACESSO AS UNIDADES ESCOLARES



ESTRADA DE ACESSO AS UNIDADES ESCOLARES

RELATÓRIO FOTOGRÁFICO

REGIÃO

GENIPAPO

Data

fev/19

Rota n° 33
Processo n° 030/19
Rubrica:

Localidades das Escolas

Vão do Pico e Solta

Município-UF

Carolina - MA



ESTRADA DE ACESSO AS UNIDADES ESCOLARES



ESTRADA DE ACESSO AS UNIDADES ESCOLARES



ESTRADA DE ACESSO AS UNIDADES ESCOLARES

RELATÓRIO FOTOGRÁFICO

REGIÃO	Data
LIMOEIRO	fev/19

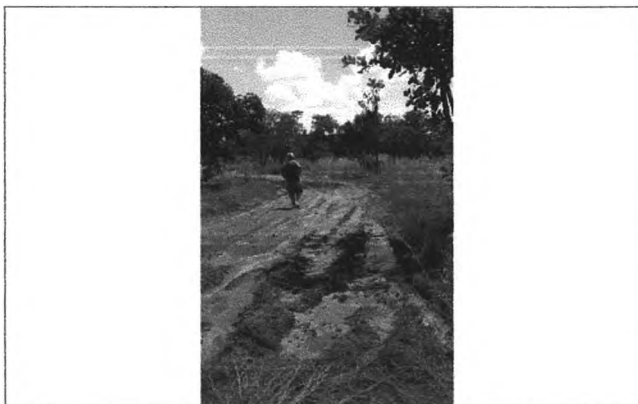
Localidades das Escolas	Município-UF
Santa Rita dos Bezerras, Assentamento Sibéria, Mutamba, Palmeirinha e Faz. Boa Esperança	Carolina - MA



ESTRADA DE ACESSO AS UNIDADES ESCOLARES



ESTRADA DE ACESSO AS UNIDADES ESCOLARES



ESTRADA DE ACESSO AS UNIDADES ESCOLARES

RELATÓRIO FOTOGRÁFICO

REGIÃO

CANA BRAVA

Data

fev/19

Localidades das Escolas

Cana Brava, Baixa Funda e São Bento

Município-UF

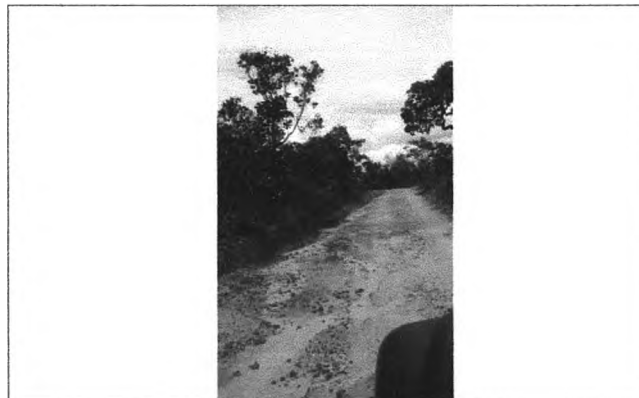
Carolina - MA



ESTRADA DE ACESSO AS UNIDADES ESCOLARES



ESTRADA DE ACESSO AS UNIDADES ESCOLARES



ESTRADA DE ACESSO AS UNIDADES ESCOLARES

RELATÓRIO FOTOGRÁFICO

REGIÃO

ITAPECURU

Data

fev/19

Localidades das Escolas

Taboquinha, Morrinhos, Helenópolis, Buritirana, Terra Vermelha, Buritizinho, São José dos Pereiras, Santa Rita e São João das Cachoeiras

Município-UF

Carolina - MA



ESTRADA DE ACESSO AS UNIDADES ESCOLARES



ESTRADA DE ACESSO AS UNIDADES ESCOLARES



ESTRADA DE ACESSO AS UNIDADES ESCOLARES

RELATÓRIO FOTOGRÁFICO

REGIÃO	Data
FARINHA	fev/19

Localidades das Escolas	Município-UF
Buritirana, Canto do Porto e Riacho Fundo	Carolina - MA



ESTRADA DE ACESSO AS UNIDADES ESCOLARES



ESTRADA DE ACESSO AS UNIDADES ESCOLARES



ESTRADA DE ACESSO AS UNIDADES ESCOLARES

RELATÓRIO FOTOGRÁFICO

REGIÃO	Data
CANA BRAVA	fev/19
Localidades das Escolas	Município-UF
Cana Brava, Baixa Funda e São Bento	Carolina - MA



ESTRADA DE ACESSO AS UNIDADES ESCOLARES



ESTRADA DE ACESSO AS UNIDADES ESCOLARES



ESTRADA DE ACESSO AS UNIDADES ESCOLARES

RELATÓRIO FOTOGRÁFICO

REGIÃO LIMOEIRO	Data Fev/19
Localidades das Escolas Santa Rita dos Bezerras, Assentamento Sibéria, Mutamba, Palmeirinha e Faz. Boa Esperança	Município-UF Carolina - MA



ESTRADA DE ACESSO AS UNIDADES ESCOLARES



ESTRADA DE ACESSO AS UNIDADES ESCOLARES



ESTRADA DE ACESSO AS UNIDADES ESCOLARES

RELATÓRIO FOTOGRÁFICO

REGIÃO ITAPECURU	Data Fev/19
Localidades das Escolas Taboquinha, Morrinhos, Helenópolis, Buritirana, Terra Vermelha, Buritizinho, São José dos Pereiras, Santa Rita e São João das Cachoeiras	Município-UF Carolina - MA



ESTRADA DE ACESSO AS UNIDADES ESCOLARES



ESTRADA DE ACESSO AS UNIDADES ESCOLARES



ESTRADA DE ACESSO AS UNIDADES ESCOLARES

RELATÓRIO FOTOGRÁFICO

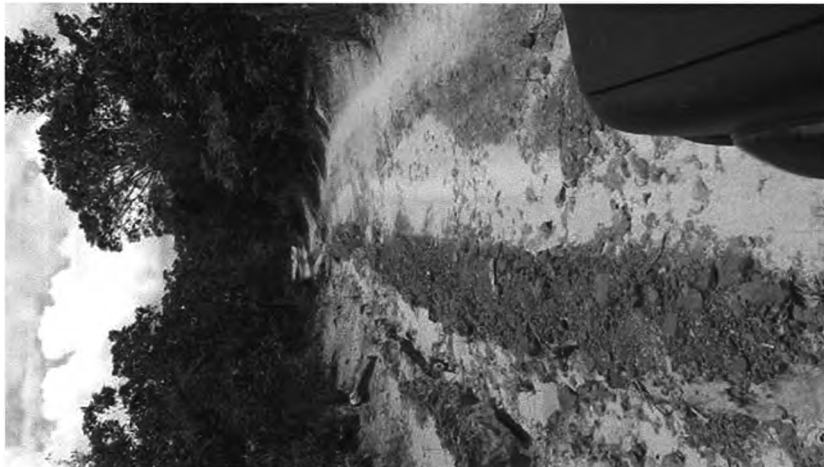
REGIÃO GENIPAPO	Data Fev/19
Localidades das Escolas Vão do Pico e Solta	Município-UF Carolina - MA



ESTRADA DE ACESSO AS UNIDADES ESCOLARES



ESTRADA DE ACESSO AS UNIDADES ESCOLARES



ESTRADA DE ACESSO AS UNIDADES ESCOLARES

RELATÓRIO FOTOGRÁFICO

REGIÃO	Data
FARINHA	Fev/19
Localidades das Escolas	Município-UF
Buritirana, Canto do Porto e Riacho Fundo	Carolina - MA



ESTRADA DE ACESSO AS UNIDADES ESCOLARES



ESTRADA DE ACESSO AS UNIDADES ESCOLARES



ESTRADA DE ACESSO AS UNIDADES ESCOLARES

PREFEITURA MUNICIPAL DE CAROLINA - MA

RELATÓRIO FOTOGRÁFICO

REGIÃO MARAJÁ	Data Fev/19
Localidades das Escolas Santa Maria, Altamira, Bacuri do Lago e Canto Grande	Município-UF Carolina - MA



ESTRADA DE ACESSO AS UNIDADES ESCOLARES



ESTRADA DE ACESSO AS UNIDADES ESCOLARES



ESTRADA DE ACESSO AS UNIDADES ESCOLARES